

# INFORME DE SITUACIÓN Y PRONÓSTICO HIDROLÓGICO N°1

---

**Se esperan incrementos de nivel en el río Cuareim con alguna posibilidad de llegar a cota de seguridad.**

**Fecha y hora de emisión:** miércoles, 07 de mayo de 2025

**Próxima actualización:** jueves, 08 de mayo de 2025

-- USO INTERNO --

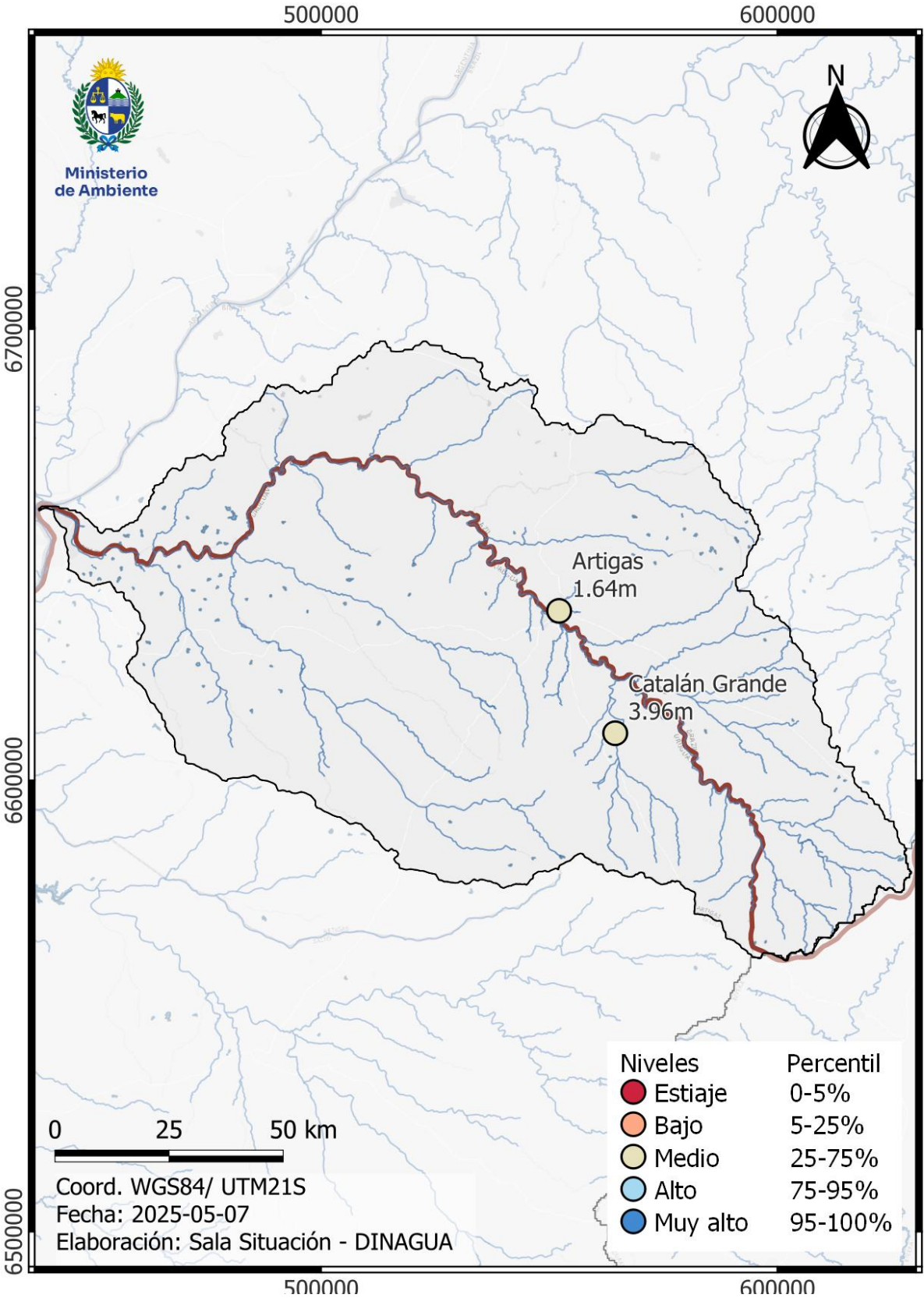
**NOTA:** Este informe fue elaborado con la información y datos disponible en la fecha y hora de emisión de este informe.



**Ministerio  
de Ambiente**

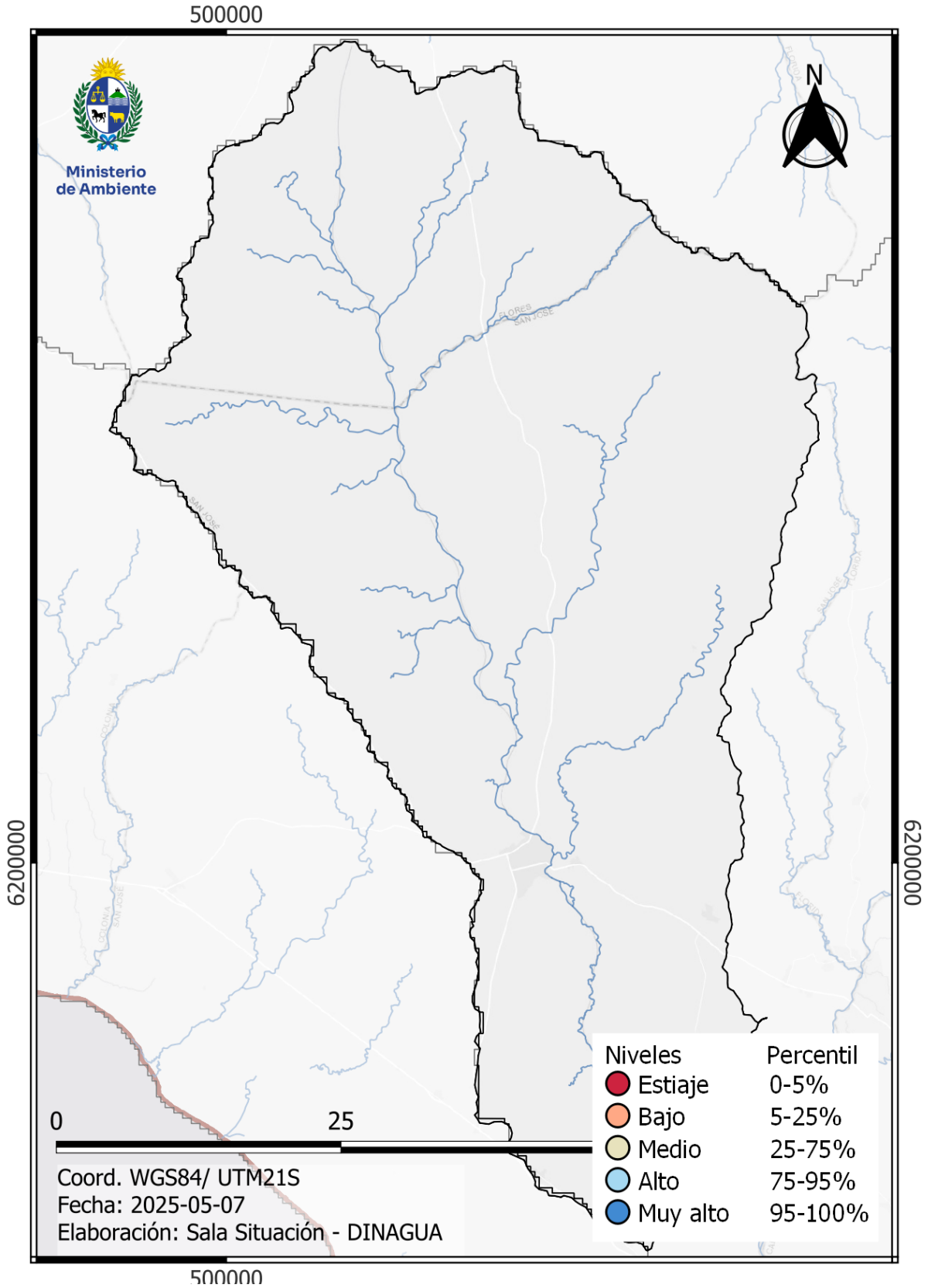
# PRONÓSTICO HIDROLÓGICO CUENCA DEL RÍO CUAREIM

NIVELES REGISTRADOS				
Estación	Nivel actual (m, cero local)	Tasa incremento (cm/hora)	Tendencia	Cota de seguridad
Cuareim Río			Permanece	
Catalán Grande	3.96	0.0	Permanece	
Artigas	1.64	0.0	Permanece	10.2
PRECIPITACIONES REGISTRADAS				
Las precipitaciones diarias promedio en la cuenca del río Cuareim durante los últimos días fueron las siguientes:				
<ul style="list-style-type: none"><li>● <u>miércoles, 07 de mayo de 2025:</u> 0.6 mm</li><li>● <u>martes, 06 de mayo de 2025:</u> 3.0 mm</li><li>● <u>lunes, 05 de mayo de 2025:</u> 0.0 mm</li></ul>				
PRECIPITACIONES PRONOSTICADAS				
De acuerdo con los modelos numéricos de precipitación GFS y GEFS se prevé los siguientes acumulados de lluvia en la cuenca				
<ul style="list-style-type: none"><li>● <u>jueves, 08 de mayo de 2025:</u> 11.2 mm</li><li>● <u>viernes, 09 de mayo de 2025:</u> 102.6 mm</li><li>● <u>sábado, 10 de mayo de 2025:</u> 28.0 mm</li></ul>				
NIVELES MÁXIMOS APROXIMADOS PARA LOS PRÓXIMOS DÍAS				
Estación	Nivel máximo pronosticado para los próximos días		Fecha aproximada de ocurrencia	
Cuareim Río	Entre 11.6 y 9.8 metros		Entre 10 y 11 mayo	
Catalán Grande	Entre 8 a 10 metros		Entre 9 y 10 mayo	
Artigas	Entre 8.4 a 10.20 metros		Entre 10 y 11 mayo	
PRONÓSTICO HIDROLÓGICO				
En los últimos 3 días se han registrado 3.8 mm en promedio en la cuenca del río Cuareim. De acuerdo con el pronóstico meteorológico se esperan acumulados importantes en la cuenca, aunque existe aún mucha incertidumbre en los volúmenes de precipitación. Considerando un escenario de lluvia de 50 mm promedio en la cuenca, el nivel del río estaría por debajo de la cota de aviso. Si se registra un acumulado igual o mayor a 75 mm, es probable que llegue a superar la cota de aviso o inundación en la zona del paseo 7 de setiembre. Si los acumulados de lluvia son cercanos a los 150 mm, entonces la posibilidad de llegar a cota de seguridad es alta. Se mantendrá actualizado la situación hidrológica en los próximos días.				
RECOMENDACIONES AL SINAE				
Mantener el monitoreo en la red de registro pluviométrico y la información hidrológica que se publicará en los próximos días.				



# PRONÓSTICO HIDROLÓGICO CUENCA DEL RÍO OLIMAR GRANDE

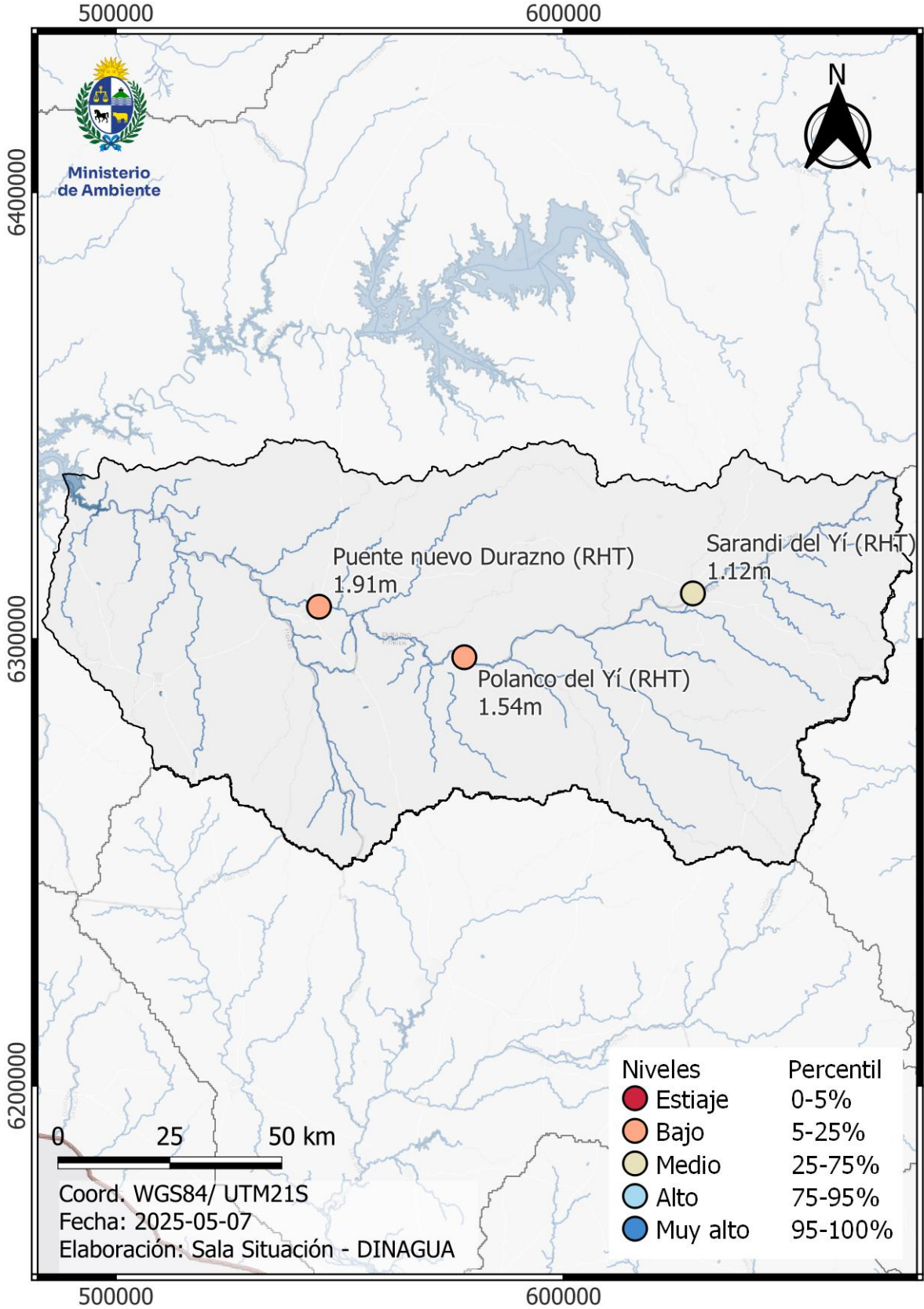
NIVELES REGISTRADOS				
Estación	Nivel actual (m, cero local)	Tasa incremento (cm/hora)	Tendencia	Cota de seguridad
Treinta y Tres (R8)	-0.22	0.0	Permanece	7.00
PRECIPITACIONES REGISTRADAS				
Las precipitaciones diarias promedio en la cuenca del río Olimar durante los últimos días fueron las siguientes: <u>miércoles, 07 de mayo de 2025:</u> 0.0 mm <u>martes, 06 de mayo de 2025:</u> 1.9 mm <u>lunes, 05 de mayo de 2025:</u> 0.0 mm				
PRECIPITACIONES PRONOSTICADAS				
De acuerdo con los modelos numéricos de precipitación GFS y GEFS se prevé los siguientes acumulados de lluvia en la cuenca <ul style="list-style-type: none"><li><u>jueves, 08 de mayo de 2025:</u> 4.9 mm</li><li><u>viernes, 09 de mayo de 2025:</u> 17.2 mm</li><li><u>sábado, 10 de mayo de 2025:</u> 1.5 mm</li></ul>				
NIVELES MÁXIMOS APROXIMADOS PARA LOS PRÓXIMOS DIAS				
Estación	Nivel máximo pronosticado para los próximos días		Fecha aproximada de ocurrencia	
Treinta y Tres (R8)	Menor a 3 metros			
PRONÓSTICO HIDROLÓGICO				
En las últimas 72 horas se acumularon 4.3 mm y en la cuenca del río Olimar Grande. Actualmente, el nivel del río se mantiene constante en la ciudad de Treinta y Tres. Considerando las lluvias pronosticadas y los niveles registrados en las estaciones de monitoreo, no se prevé incrementos de nivel que puedan generar inundaciones en la ciudad de Treinta y Tres.				
RECOMENDACIONES AL SINAE				
Estar atentos a los pronósticos meteorológicos que realiza el INUMET y a los próximos eventos de lluvia que se registren en la cuenca.				





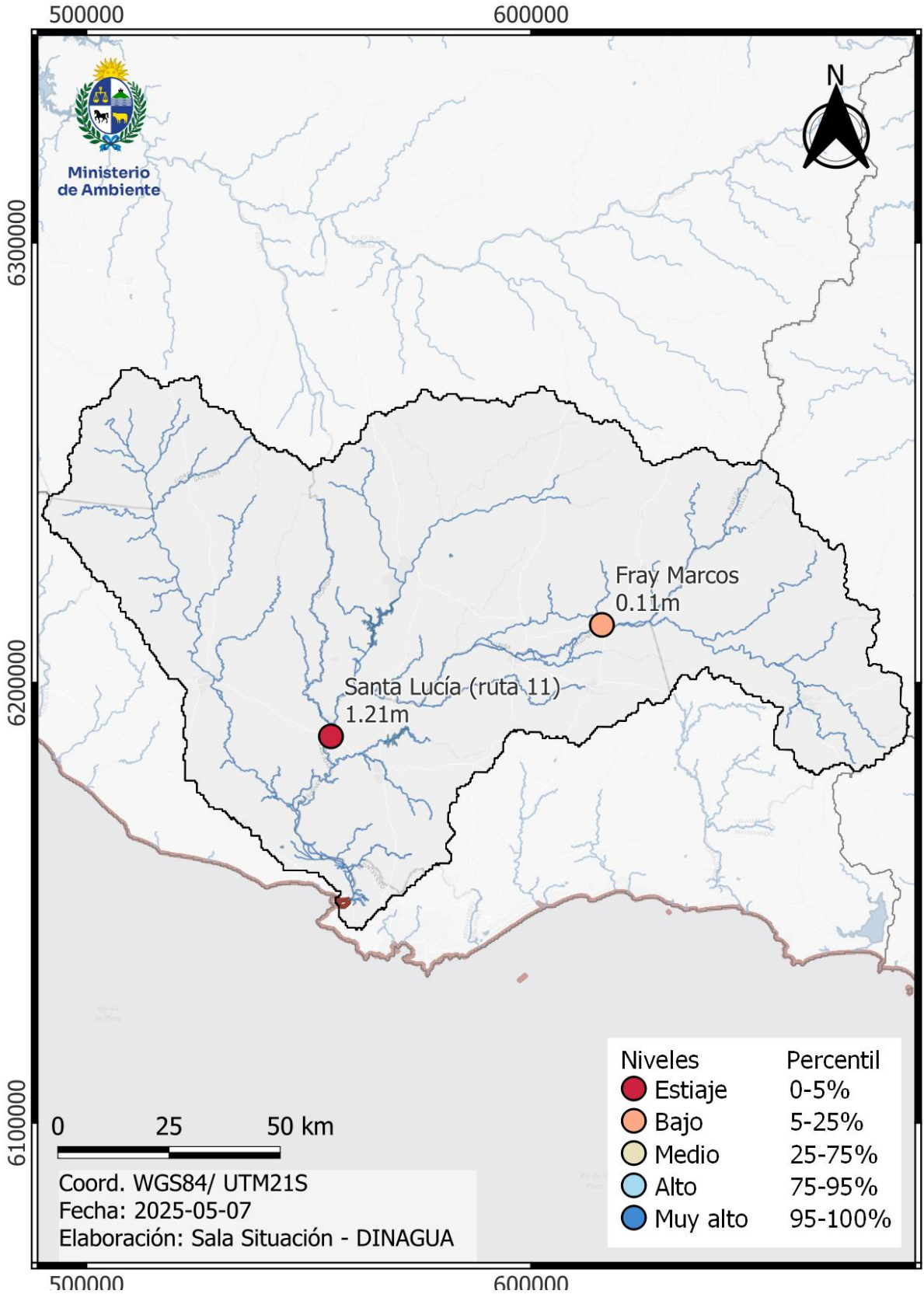
PRONÓSTICO HIDROLÓGICO CUENCA DEL RÍO YÍ

NIVELES REGISTRADOS				
Estación	Nivel actual (m, cero local)	Tasa incremento (cm/hora)	Tendencia	Cota de seguridad
Sarandí del Yí	1.12	0.0	Permanece	-
Polanco del Yí	1.54	0.0	Permanece	-
Durazno Puente Viejo	0.0	0.0	Permanece	8.20
Durazno Puente Ruta 5	1.91	0.0	Permanece	9.63
PRECIPITACIONES REGISTRADAS				
Las precipitaciones diarias promedio en la cuenca del río Yí durante los últimos días fueron las siguientes:				
<ul style="list-style-type: none"><li>● <u>miércoles, 07 de mayo de 2025:</u> 0.0 mm</li><li>● <u>martes, 06 de mayo de 2025:</u> 4.3 mm</li><li>● <u>lunes, 05 de mayo de 2025:</u> 0.0 mm</li></ul>				
PRECIPITACIONES PRONOSTICADAS				
De acuerdo con los modelos numéricos de precipitación GFS y GEFS se prevé los siguientes acumulados de lluvia en la cuenca				
<ul style="list-style-type: none"><li>● <u>jueves, 08 de mayo de 2025:</u> 11.8 mm</li><li>● <u>viernes, 09 de mayo de 2025:</u> 3.7 mm</li><li>● <u>sábado, 10 de mayo de 2025:</u> 0.0 mm</li></ul>				
NIVELES MÁXIMOS APROXIMADOS PARA LOS PRÓXIMOS DIAS				
Estación	Nivel máximo pronosticado para los próximos días		Fecha aproximada de ocurrencia	
Sarandí del Yí	-		-	
Polanco del Yí	-		-	
Durazno Puente Viejo	Menor a 3 metros		-	
Durazno Puente Ruta 5	Menor a 3 metros		-	
PRONÓSTICO HIDROLÓGICO				
En las últimas horas se registraron bajos acumulados de precipitación en la cuenca del río Yí, donde en las últimas 72 horas se acumularon 4.3 mm. Actualmente, el nivel del río Yí se mantiene constante en la ciudad de Durazno. Considerando las lluvias pronosticadas y los niveles registrados en las estaciones de monitoreo, no se prevé incrementos de nivel que puedan generar inundaciones en la ciudad de Durazno				
RECOMENDACIONES AL SINAE				
Estar atentos a los pronósticos meteorológicos que realiza el INUMET				



# PRONÓSTICO HIDROLÓGICO CUENCA DEL RÍO SANTA LUCÍA

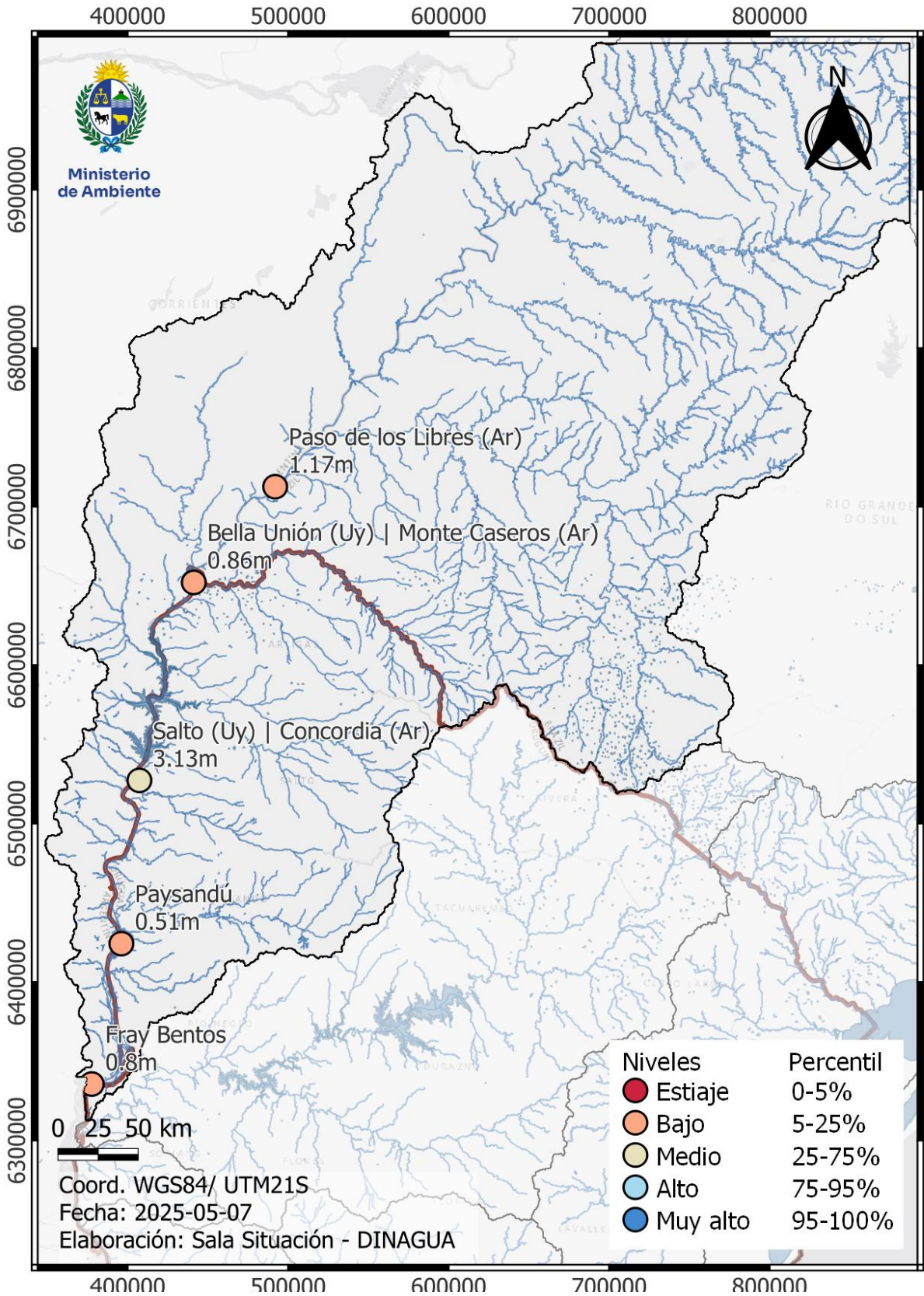
NIVELES REGISTRADOS				
Estación	Nivel actual (m, cero local)	Tasa incremento (cm/hora)	Tendencia	Cota de seguridad
Fray Marcos	0.11	0.0	Permanece	
Paso Pache			Permanece	
San Ramón				5.81
Florida			Permanece	
Santa Lucía	1.21	0.0	Permanece	9.64
PRECIPITACIONES REGISTRADAS				
Las precipitaciones diarias promedio en la cuenca del río Santa Lucía durante los últimos días fueron las siguientes: <ul style="list-style-type: none"><li>● <u>miércoles, 07 de mayo de 2025</u>: 11.1 mm</li><li>● <u>martes, 06 de mayo de 2025</u>: 1.8 mm</li><li>● <u>lunes, 05 de mayo de 2025</u>: 6.0 mm</li></ul>				
PRECIPITACIONES PRONOSTICADAS				
De acuerdo con los modelos numéricos de precipitación GFS y GEFS se prevé los siguientes acumulados de lluvia en la cuenca <ul style="list-style-type: none"><li>● <u>jueves, 08 de mayo de 2025</u>: 25.0 mm</li><li>● <u>viernes, 09 de mayo de 2025</u>: 0.0 mm</li><li>● <u>sábado, 10 de mayo de 2025</u>: 0.0 mm</li></ul>				
NIVELES MÁXIMOS APROXIMADOS PARA LOS PRÓXIMOS DIAS				
Estación	Nivel máximo pronosticado para los próximos días		Fecha aproximada de ocurrencia	
San Ramón	Menor a 2.0 m			
Paso Pache				
Florida				
Canelones				
Santa Lucía	Menor a 3.0 m			
PRONÓSTICO HIDROLÓGICO				
En las últimas 72 horas se acumularon 18.9 mm en la cuenca del río Santa Lucia. Actualmente, el nivel del río Santa Lucía se mantiene estable en la ciudad de Santa Lucía. Considerando las lluvias pronosticadas y los niveles registrados en las estaciones de monitoreo, no se prevé incrementos de nivel que puedan generar inundaciones.				
RECOMENDACIONES AL SINAIE				
Estar atentos a los pronósticos meteorológicos que realiza el INUMET y a los próximos eventos de lluvia que se registren en la cuenca.				





PRONÓSTICO HIDROLÓGICO CUENCA DEL RÍO URUGUAY

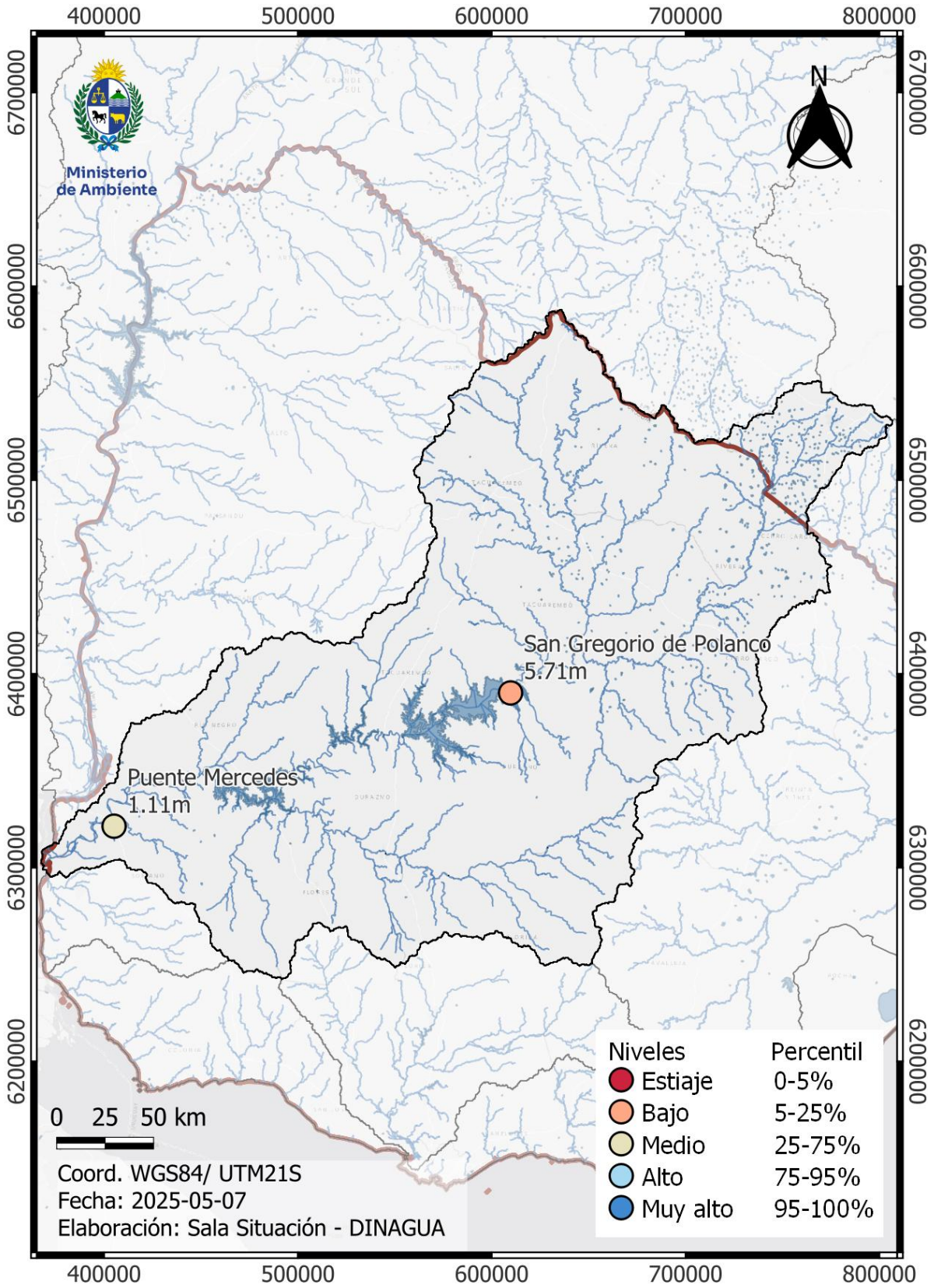
NIVELES REGISTRADOS				
Estación	Nivel actual (m, cero local)	Tasa incremento (cm/hora)	Tendencia	Cota de seguridad
Paso de los Libres (Arg)	1.17	0.0	Permanece	
Bella Unión (Uru)	0.86	0.0	Permanece	6.30
Salto (Uru)	3.13	13.0	Sube	6.90
Paysandú (Uru)	0.51		Baja	4.39
Fray Bentos (Uru)	0.80		Baja	3.90
PRECIPITACIONES REGISTRADAS				
Las precipitaciones diarias promedio en la cuenca del río Uruguay durante los últimos días fueron las siguientes: <ul style="list-style-type: none"><li>● <u>miércoles, 07 de mayo de 2025</u>: 4 mm en cuenca incremental a Salto Grande</li><li>● <u>martes, 06 de mayo de 2025</u>: 4 mm en cuenca incremental a Salto Grande</li><li>● <u>lunes, 05 de mayo de 2025</u>: 1 mm en cuenca incremental a Salto Grande</li></ul>				
CAUDALES A EVACUAR EN LA REPRESA SALTO GRANDE				
Según el informe diario de CTM-Salto Grande, se estima que el caudal a evacuar se situará en el rango de Entre 1,800 a 2,800 m³/s				
NIVELES MÁXIMOS APROXIMADOS PARA LOS PRÓXIMOS DIAS				
Estación	Nivel máximo pronosticado para los próximos días		Fecha aproximada de ocurrencia	
Bella Unión (Uru)	-		-	
Salto (Uru)	-		-	
Paysandú (Uru)	-		-	
Fray Bentos (Uru)	-		-	
PRONÓSTICO HIDROLÓGICO				
Se observa que el nivel del río Uruguay en Paysandú permanece oscilante entre 0.50 a 0.54 metros. Debido a las precipitaciones pronosticadas en los próximos días, se espera incrementos de nivel en los afluentes al río Uruguay, tales como río Arapey y Daymán.				
RECOMENDACIONES AL SINAE				
Estar atentos a los pronósticos meteorológicos que realiza el INUMET y a los próximos eventos de lluvia que se registren en la cuenca.				





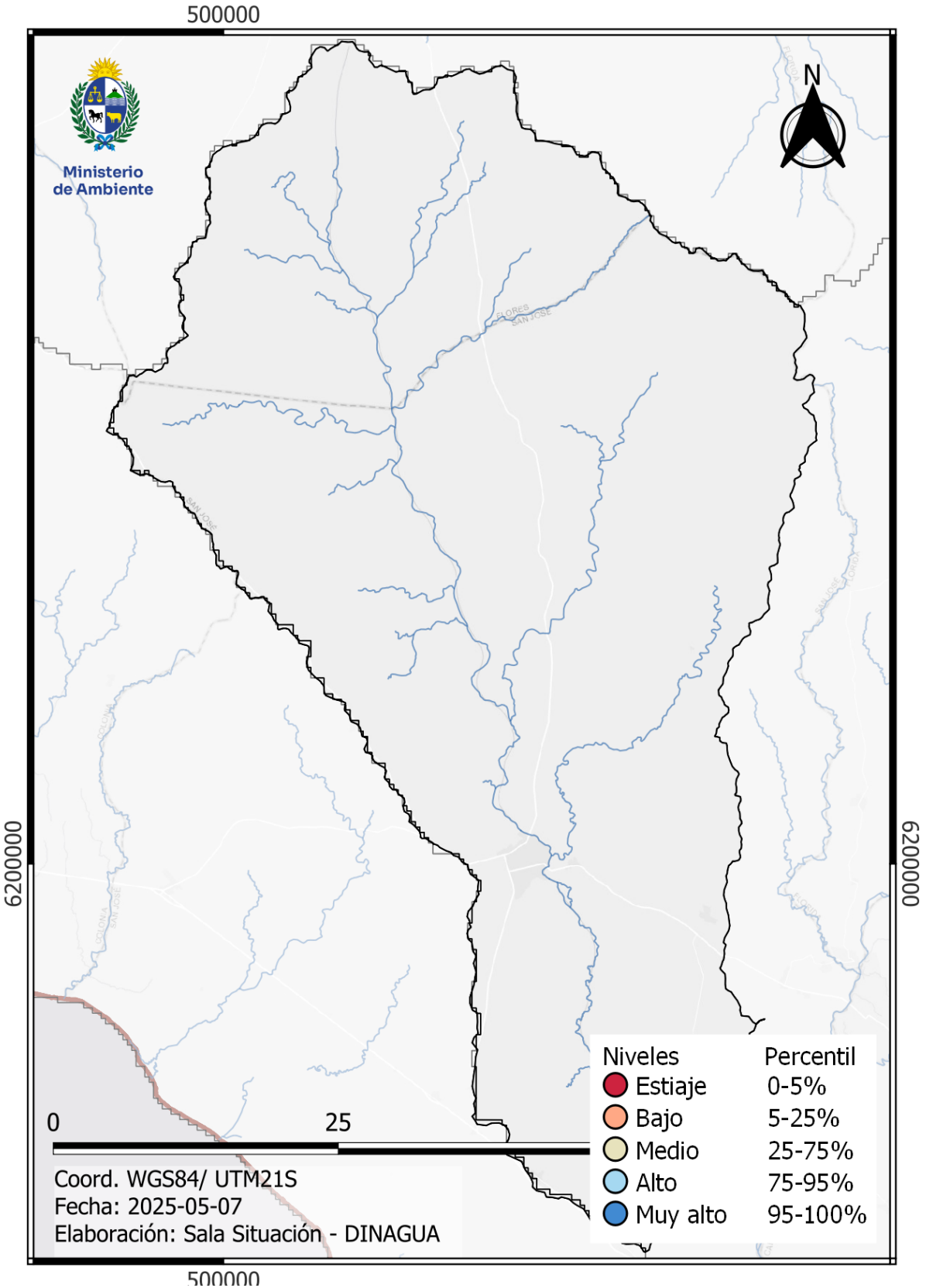
PRONÓSTICO HIDROLÓGICO CUENCA DEL RÍO NEGRO

NIVELES REGISTRADOS				
Estación	Nivel actual (m, cero local)	Tasa incremento (cm/hora)	Tendencia	Cota de seguridad
San Gregorio de Polanco	5.71		Baja	-
Puente Mercedes	1.11		Baja	6.50
PRECIPITACIONES REGISTRADAS				
Las precipitaciones diarias promedio en la cuenca del río Negro durante los últimos días fueron las siguientes:				
<ul style="list-style-type: none"><li>● <u>miércoles, 07 de mayo de 2025:</u> 2.1 mm</li><li>● <u>martes, 06 de mayo de 2025:</u> 5.6 mm</li><li>● <u>lunes, 05 de mayo de 2025:</u> 0.3 mm</li></ul>				
CAUDALES A EVACUAR EN LAS REPRESAS DEL RÍO NEGRO				
Según el comunicado diario de UTE, se proyecta que los caudales a erogar en las centrales hidroeléctricas de Rincón del Bonete y Constitución oscilen entre Entre 231 a 450 m³/s, y entre 2.54 a 624 m³/s, respectivamente.				
NIVELES MÁXIMOS APROXIMADOS PARA LOS PRÓXIMOS DIAS				
Estación	Nivel máximo pronosticado para los próximos días		Fecha aproximada de ocurrencia	
San Gregorio de Polanco	-		-	
Puente Mercedes	Menor a 3.5 m		-	
PRONÓSTICO HIDROLÓGICO				
En las últimas horas se registraron bajos acumulados de precipitación en la cuenca del Río Negro. No se prevé incrementos de nivel que puedan generar afectaciones en la parte baja del río Negro.				
RECOMENDACIONES AL SINAE				
Estar atentos a los pronósticos meteorológicos que realiza el INUMET y a los próximos eventos de lluvia que se registren en la cuenca.				



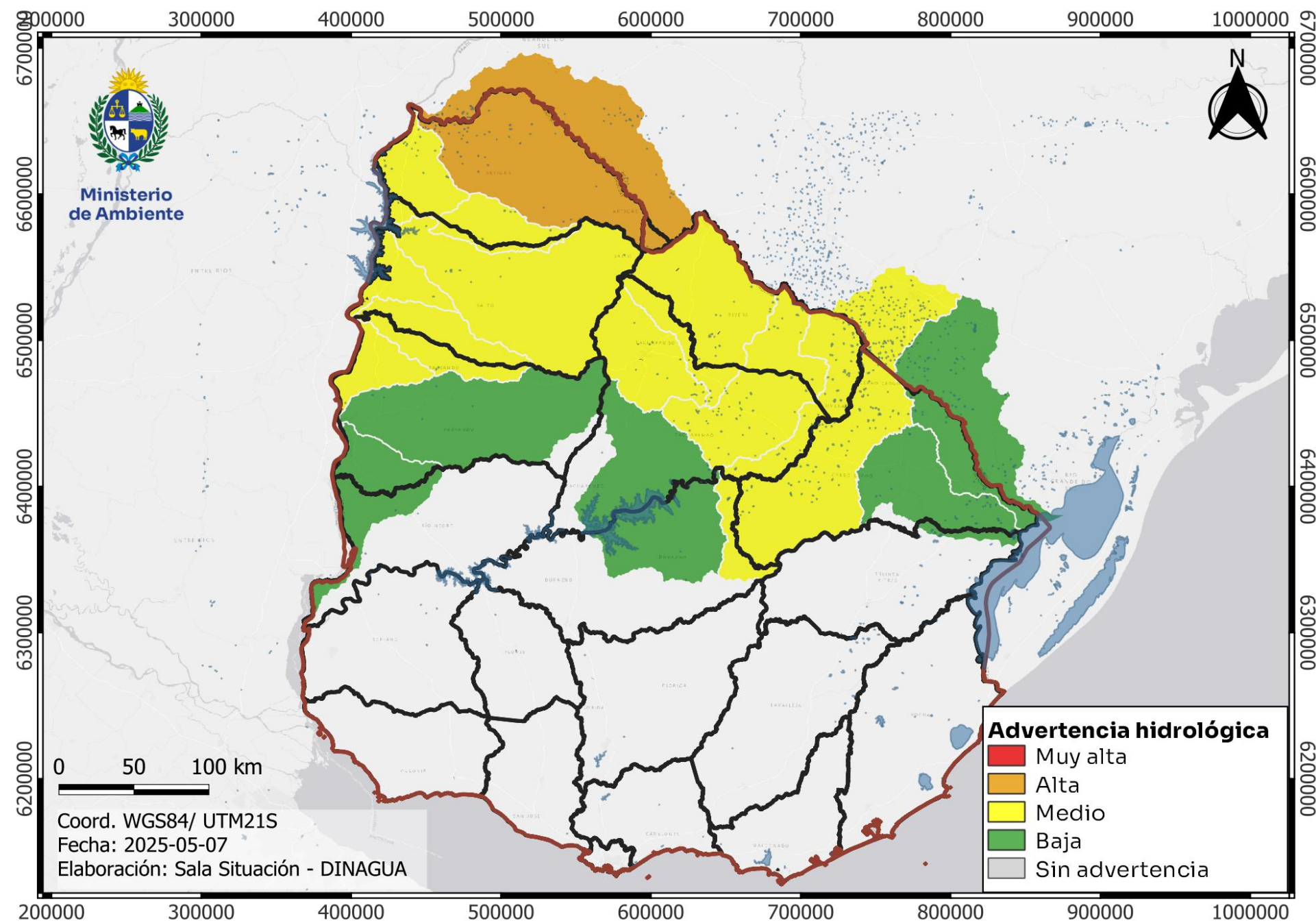
PRONÓSTICO HIDROLÓGICO CUENCA DEL RÍO SAN JOSÉ

NIVELES REGISTRADOS				
Estación	Nivel actual (m, cero local)	Tasa incremento (cm/hora)	Tendencia	Cota de seguridad
Picada de Varela	0.0	0.0	Permanece	7.42
PRECIPITACIONES REGISTRADAS				
Las precipitaciones diarias promedio en la cuenca del río San José durante los últimos días fueron las siguientes: <u>miércoles, 07 de mayo de 2025:</u> 10.6 mm <u>martes, 06 de mayo de 2025:</u> 2.4 mm <u>lunes, 05 de mayo de 2025:</u> 5.1 mm				
PRECIPITACIONES PRONOSTICADAS				
De acuerdo con los modelos numéricos de precipitación GFS y GEFS se prevé los siguientes acumulados de lluvia en la cuenca <ul style="list-style-type: none"><li><u>jueves, 08 de mayo de 2025:</u> 23.8 mm</li><li><u>viernes, 09 de mayo de 2025:</u> 1.2 mm</li><li><u>sábado, 10 de mayo de 2025:</u> 0.0 mm</li></ul>				
NIVELES MÁXIMOS APROXIMADOS PARA LOS PRÓXIMOS DIAS				
Estación	Nivel máximo pronosticado para los próximos días		Fecha aproximada de ocurrencia	
Picada de Varela	Menor a 4 metros		None	
PRONÓSTICO HIDROLÓGICO				
En las últimas horas se registraron bajos acumulados de precipitación en la cuenca del río San José, donde en las últimas 72 horas se acumularon 18.9 mm. Considerando las lluvias pronosticadas y los niveles registrados en las estaciones de monitoreo, no se esperan inundaciones en la ciudad de San José				
RECOMENDACIONES AL SINAE				
Estar atentos a los pronósticos meteorológicos que realiza el INUMET y a los próximos eventos de lluvia que se registren en la cuenca.				





## ADVERTENCIA HIDROLÓGICA POR REGIONES HIDROGRÁFICA



### MENSAJES CLAVES

- **Río Cuareim:** mayor probabilidad de alcanzar cota de aviso que podría generar inundaciones en zona paseo 7 de setiembre. Por las lluvias pronosticadas, no se puede descartar aún la posibilidad de llegar a cota de seguridad (10.2 m)
- **Riesgo de crecidas:** Es probable incrementos de nivel en los ríos y arroyos en las subcuencas Arapey y Daymán. Río Uruguay se encuentra en niveles bajos.
- **Riesgo de crecidas:** posibles incrementos en los ríos Tacuarembó y Tacuarembó Chico, incluyendo los ríos y arroyos que transitan en el departamento de Rivera
- **Impactos por crecidas:** No se descartan cortes de caminos rurales debido a crecidas de ríos y arroyos en los departamentos de Salto, Artigas, Rivera y Tacuarembó.
- **Intensidad de la lluvia:** atención a la posibilidad de inundaciones por drenaje pluvial en las localidades de Rivera, Artigas y Tacuarembó.